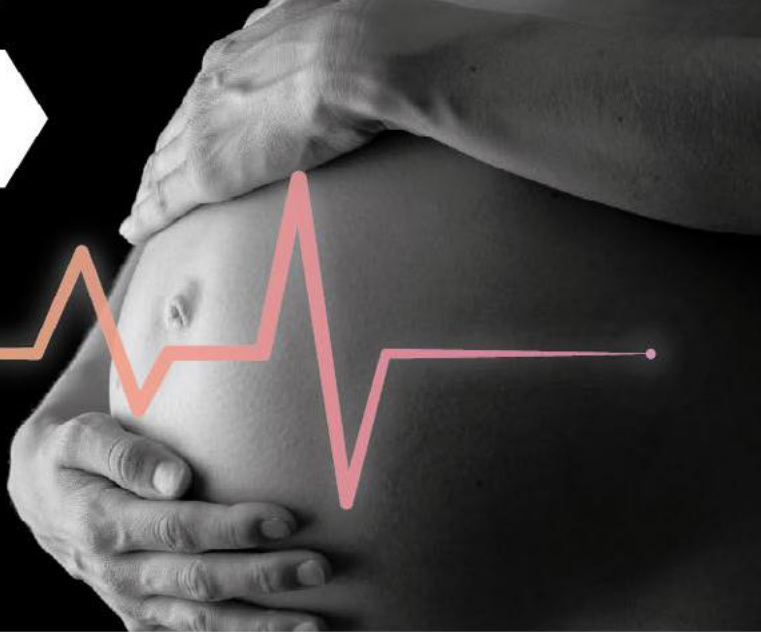


In collaborazione



AZIENDA SANITARIA
LOCALE DI BIELLA



CTG-GYM: senti chi parla

seconda edizione



Ponderano (BI)
24 gennaio 2025

Nuovo Ospedale degli Infermi

Responsabili Scientifici

Bianca Masturzo

Rossella Attini



Con il Patrocinio



Patrocinio richiesto



CTG-GYM: senti chi parla

seconda edizione

Ponderano (BI), 24 gennaio 2025

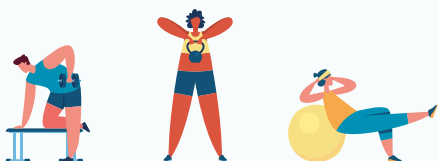
Il fascino della sala parto è il dialogo continuo che si instaura tra il feto e gli operatori sanitari predisposti alla sorveglianza di quel feto. Ma è così difficile capire il feto in travaglio?

Dopo anni di sala parto in una maternità di terzo livello siamo convinte che, se da una parte la cardiocografia ha dei limiti nel consentire l'identificazione dei feti a rischio ipossico, dall'altra avere adeguate nozioni di fisiopatologia del travaglio consente di migliorare gli outcomes materno-fetali. Inoltre l'interpretazione fisiopatologica del CTG è stato uno degli elementi che ci ha consentito di raggiungere gli obiettivi di riduzione dei tagli cesarei primari a Biella senza aumentare la morbilità materno-fetale.

Il nostro Corso vuole fornire gli strumenti per vivere la sala parto con professionalità e maggior consapevolezza.

Ad una prima parte di teoria in cui si riprendono i concetti chiave per una buona interpretazione del CTG seguirà una seconda parte di esercitazioni interattive sotto forma di competizione a gruppi, partendo dal presupposto che Il fare è il miglior modo di imparare (Giacomo Leopardi).

La metodica interattiva consentirà di fissare concetti che spesso vengono seguiti durante i corsi di CTG ma presto dimenticati.



VENERDÌ 24 GENNAIO

09.00 Registrazione dei Partecipanti

09.10 Saluti delle Autorità

Chiara Benedetto
Elsa Viora

09.20 Saluti e Introduzione al Corso **Bianca Masturzo, Rossella Attini**

09.30 Il feto allo start:

- perché ottimizzare le risorse **Chiara Botto Poala**
- come ottimizzare le risorse: il nostro protocollo **Francesca Federici**

10.00 Basi fisiopatologiche dell'ipossia fetale e loro applicazione su CTG ed ECG fetale **Rossella Attini**

10.40 Alterazioni del CTG da cause non ipossiche **Bianca Masturzo**

11.00 *Discussione*

11.15 *Coffee Break*

11.30 Le manovre conservative **Rossella Attini**

12.00 CTG nel secondo stadio del travaglio **Chiara Germano**

12.40 Ruolo dell'ecografia nel primo e nel secondo stadio del travaglio
Bianca Masturzo

13.00 Quando un feto nasce ipossico: manovre rianimatorie
Paolo Manzoni

13.15 *Discussione*

13.30 *Lunch*

14.30 - 18.00 *Esperienze a confronto: diagnosi e gestione cliniche*

Bianca Masturzo, Rossella Attini, Fiammetta Gervasoni

Sessione interattiva con risposte multiple live

16.00 - 16.15 *Coffee Break*

18.00 Conclusioni **Bianca Masturzo, Rossella Attini**

18.15 Termine del Corso
Questionario ECM on line



CTG-GYM: senti chi parla

seconda edizione

RESPONSABILI SCIENTIFICI

Bianca Masturzo
Rossella Attini

FACULTY

Rossella Attini
Chiara Botto Poala
Francesca Federici
Chiara Germano
Fiammetta Gervasoni
Paolo Manzoni
Bianca Masturzo

SEDE DEL CORSO

Sala Convegni
Nuovo Ospedale degli Infermi
Via dei Ponderanesi, 2
13875 Ponderano (BI)

INFORMAZIONI ECM

Il Corso è stato accreditato nel Programma Nazionale ECM Age.Na.S per **100 partecipanti: Medici Chirurghi** (specialisti in Ginecologia e Ostetricia); **Ostetriche**

ID evento: **429671**

Obiettivo formativo: Linee guida, protocolli, procedure
Sono stati attribuiti n. **7** crediti formativi

QUOTE DI ISCRIZIONE

- Medici: **Euro 110 + IVA**
- Medici Soci SIEOG, Soci AOGOI: **Euro 80 + IVA**
- Ostetriche e Specializzandi: **Euro 50 + IVA**

Per iscriversi è necessario completare la procedura sul sito: www.symposiacongressi.com/ctg25

ATTESTATO DI PARTECIPAZIONE

L'attestato di Partecipazione sarà inviato via email il giorno lavorativo successivo al termine del Corso.

SEGRETERIA ORGANIZZATIVA E PROVIDER ECM

SYMPOSIA | We care
ORGANIZZAZIONE CONGRESSI

Symposia Organizzazione Congressi Srl
Provider Standard Age.Na.S. n. 486
Piazza Campetto, 2/8 - 16123 Genova
T +39 010 255146

E symposia@symposiacongressi.com

W www.symposiacongressi.com

