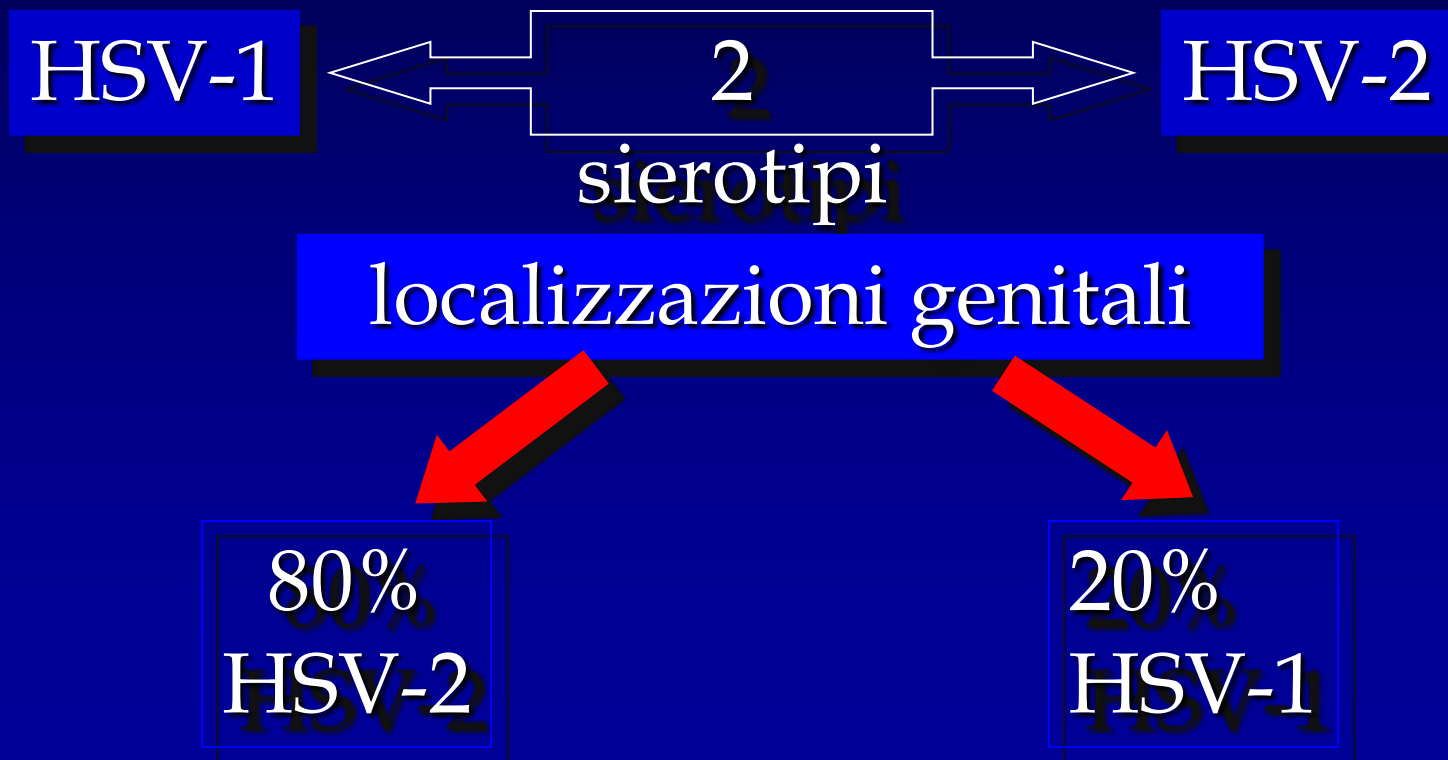

Le infezioni vulvari e cervico-vaginali: inquadramento, diagnosi e terapia

Le infezioni anogenitali da HSV

Herpes Simplex Virus

Virus degli Herpes Virus, DNA doppia elica, rivestimento glicoproteico (membrana nucleare)



Herpes Simplex Virus

Epidemiologia

- Principale causa di ulcere vulvari

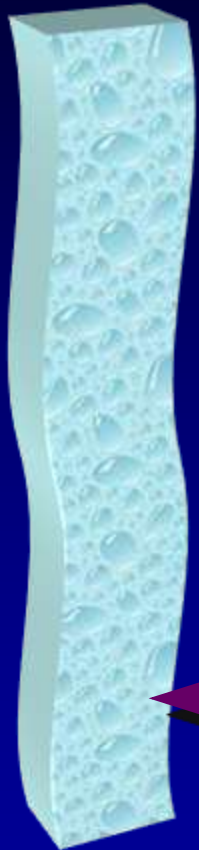
- Incidenza in aumento

- ≈ 1000 nuovi casi/anno in Italia

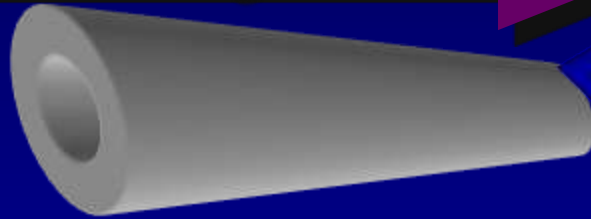
Herpes Simplex Virus

Storia naturale

Infezione primaria



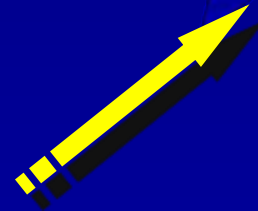
percorso retrogrado assonale



percorso anterogrado verso l'esterno

Latenza
Genoma
virale
nei **gangli**
sensitivi

riattivazione



Herpes Simplex Virus

Clinica

Infezione primaria

- Vulvite acuta (vescicole, edema)
- Dolore perineale
- Febbre
- Linfadenopatia inguinale

Herpes Simplex Virus

Clinica

Infezione primaria - Decorso

rottura delle
vescicole

erosioni e/o
ulcere piatte

Superinfezione
micotico-batterica

estensione o diffusione

vaginite
cistite
colpите
proctite

Radicolonevriti

Herpes Simplex Virus *Infezione secondaria*

Vulvite vescicolare localizzata e focale

Fattori che inducono la riattivazione

Affaticamento

Stress

Ciclo mestruale

Esposizione al sole

Herpes Simplex Virus

Diagnosi

Clinica

15 gg.
infezione
primaria

Colturale

Eliminazione del virus
(contagiosità)

Citologica

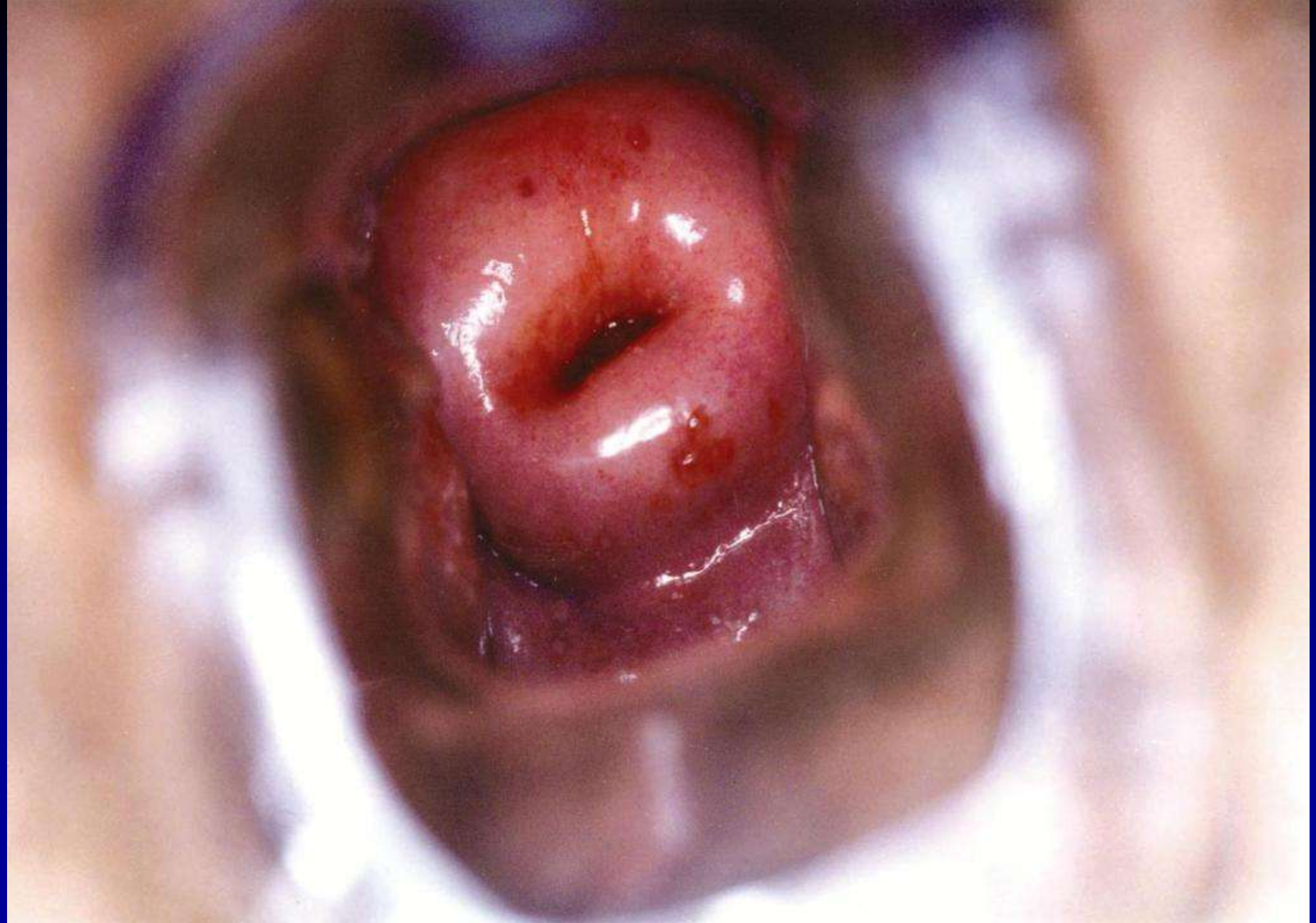
5 gg.
infezione
secondaria

Herpes Simplex Virus

Terapia

- Antivirali
- Immunomodulanti
- Vaccini
- Terapie locali (Eosina 2%; Nitrato Ag⁺1%)











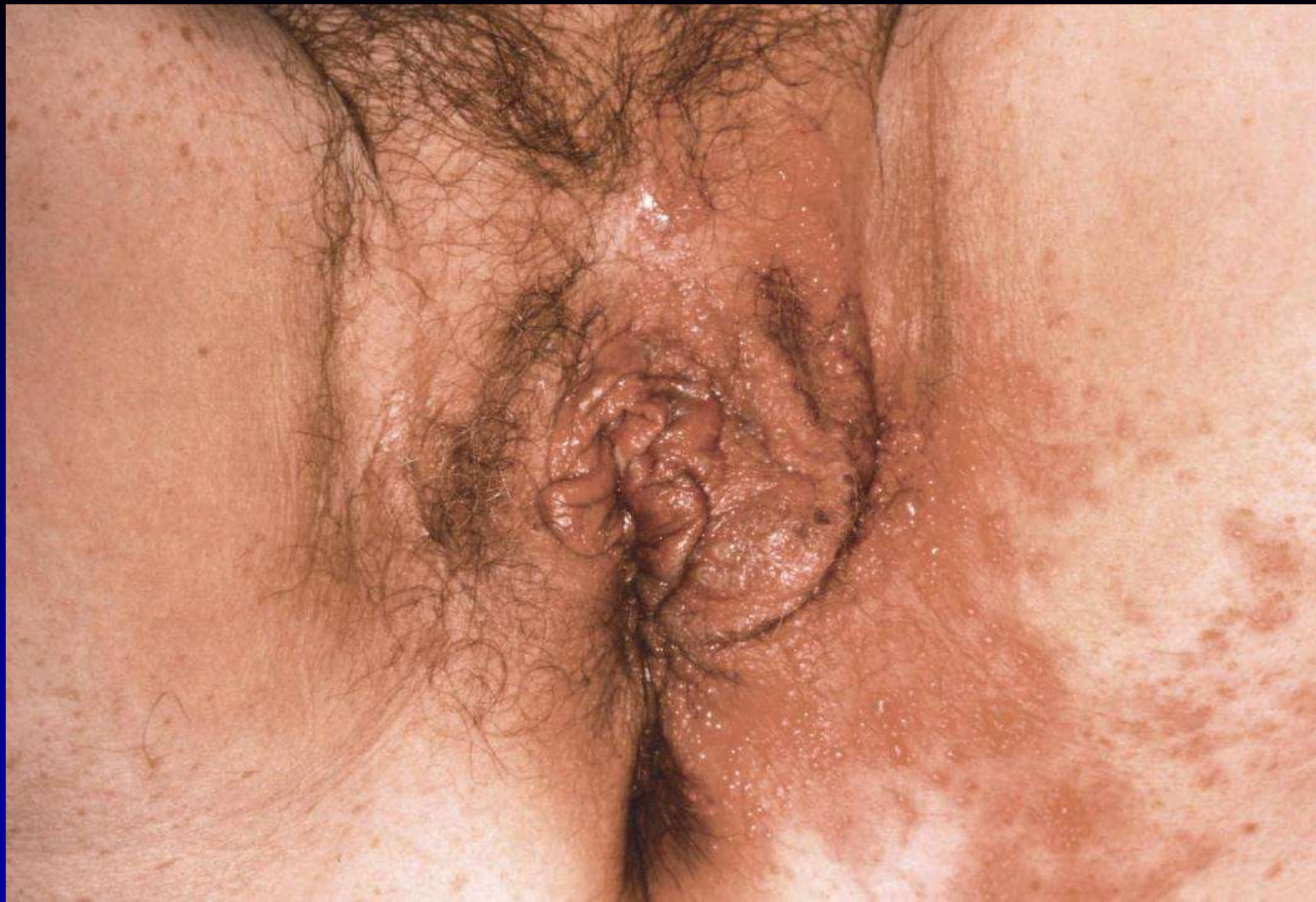








































MORBO DI BECHET

Malattia sistemica recidivante

Etiologia



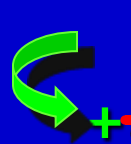
Virale?

Altre manifestazioni

Manifestazioni
cliniche



Afte cavo orale



Ulcere genitali

Lesioni oculari

Lesioni cutanee

Sinovite
Meningoencefalite
Eritema nodoso
Flebiti

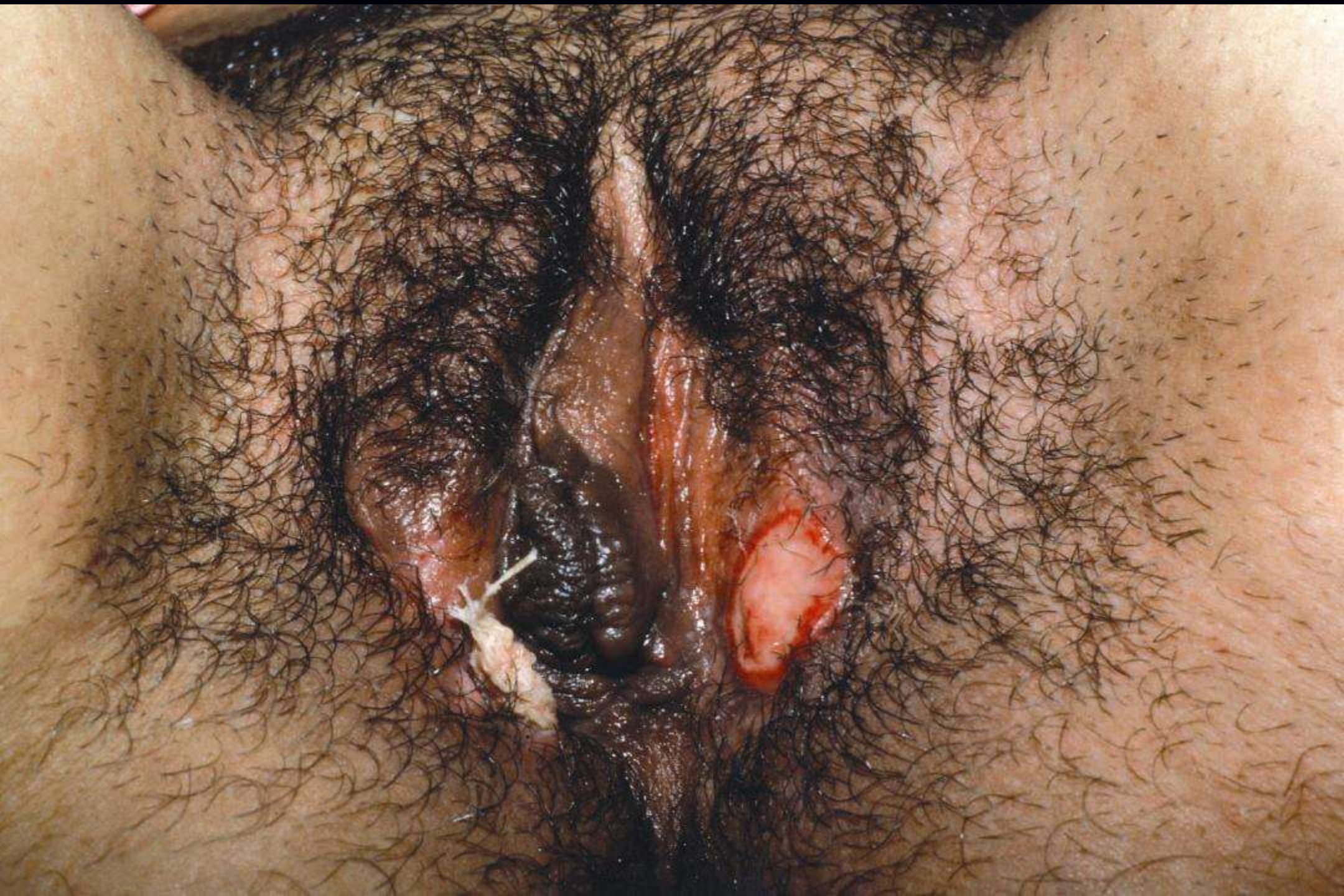
Ulcera arrotondata

Giallastra

Fondo necrotico

Circondato da alone eritematoso







AFTE - AFTOSI

*Patologia acuta recidivante
ad etiologia sconosciuta*

■ Ulcera arrotondata

■ Fondo necrotico

■ Giallastra

■ Circondata da alone eritematoso

VULVA – CAVO ORALE



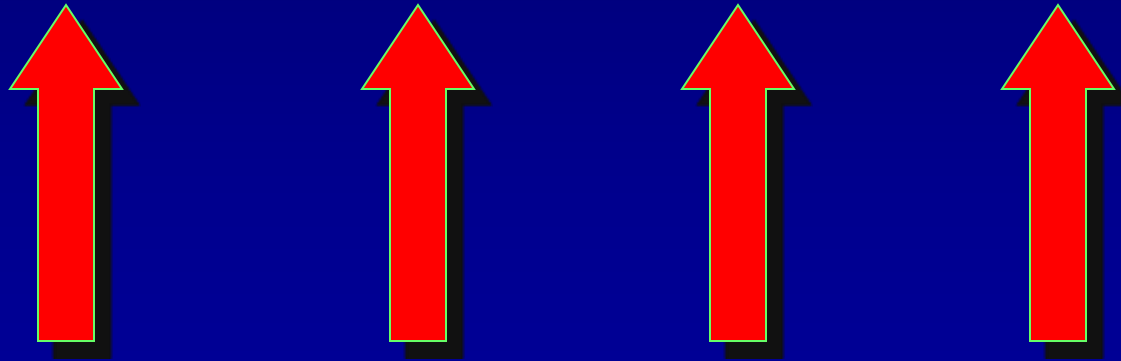






SIFILIDE

Trend epidemiologico in aumento











HERPES ZOSTER





